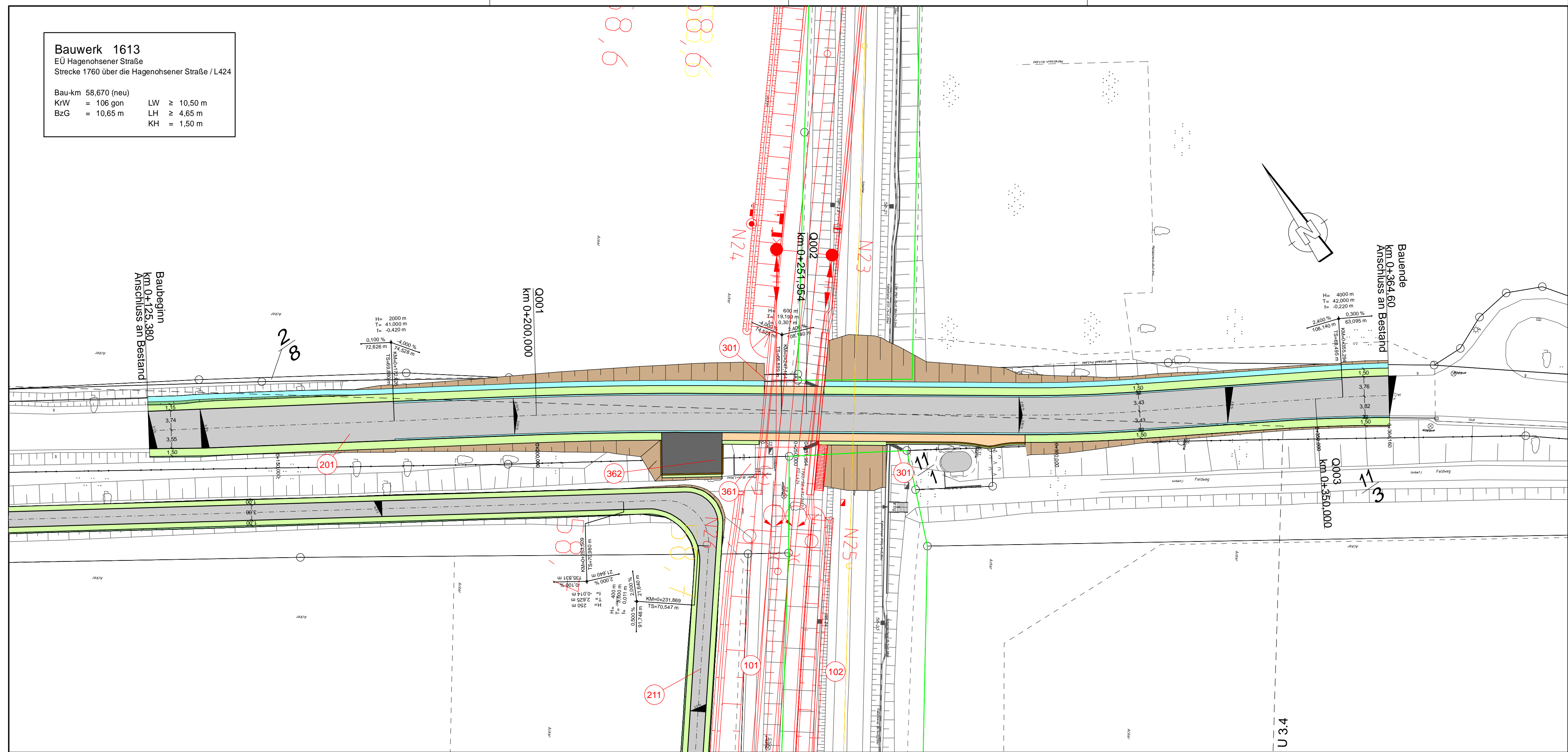
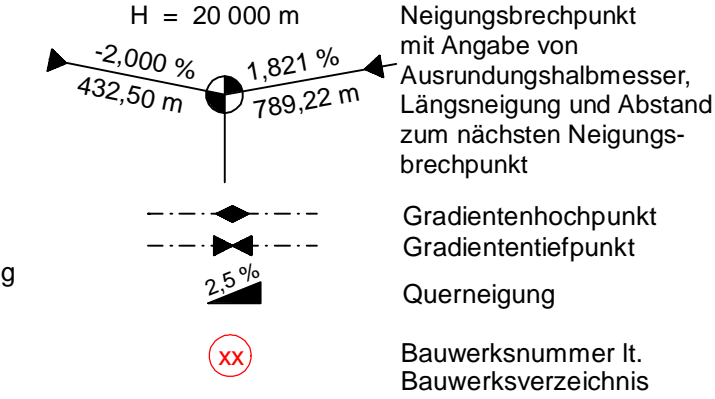


Bauwerk 1613
EÜ Hagenohsener Straße
Strecke 1760 über die Hagenohsener Straße / L424

Bau-km 58,670 (neu)
KrW = 106 gon LW ≥ 10,50 m
BzG = 10,65 m LH ≥ 4,65 m
KH = 1,50 m



- Bestand aus DB-Kataster (IvI)
- Bestand (Vermessung)
- Neubau / Änderung
- Rückbau
- äußere Grenze der vorhabenträgereigenen Grundstücke
- Winkelstütze
- Einschnittsböschung
Mulde mit Fließrichtung/
Versickerungsmulde
Straßennebenflächen
- Fahrbahn mit Achse
Bankett
Wirtschaftsweg
Radweg
Gehweg
gemeinsamer Geh-Radweg
Bauwerk
- Fahrbahnteiler / Insel
/ Parkstreifen
- Dammböschung
- Bankett
- Richtungsfahrbahn mit Fahrstreifen
Mittelstreifen, Achse
- Richtungsfahrbahn
Bankett



Neigungsbrechpunkt
mit Angabe von
Ausrundungshalbmesser,
Längsneigung und Abstand
zum nächsten Neigungs-
brechpunkt

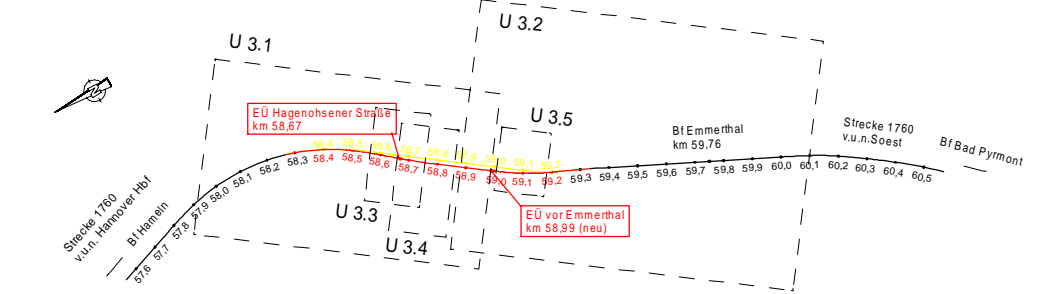
Gradientenhochpunkt
Gradiententiefpunkt
Querneigung

Bauwerksnummer lt.
Bauwerksverzeichnis

Unterlage 3.3

Genehmigungsvermerk Eisenbahn-Bundesamt

Übersichtsskizze



0	Ausgangsverfahren: Antragsfassung	13.01.2025
Index	Änderungen bzw. Ergänzungen	Planungsstand

Genehmigungsplanung: Unterlage für eine Entscheidung nach § 18 AEG

Vorhabenträgerin: DB InfraGO		Planzeichen Nr.:	
DB InfraGO AG Infrastrukturprojekte Nord Technik Portfolio Hannover (II-N-H-K) Lindemannallee 3 30173 Hannover		Projekt-Nr.: G.016129812 G.016220872	
Datum		Datum	Name
Unterschrift		gez.	Zahr
		bearb.	Störmer
		gepr.	Störmer
Planverfasser: Schüller-Plan Ingenieurgesellschaft mbH Lange Laube 31 30159 Hannover		Höhensystem: DB_Ref 2016	
13.01.2025 Datum		Koordinatensystem: DB_Ref 2016	
gez. Störmer Unterschrift		Ursprungsplan: IVL, ALKIS	
		Blattgröße: 99,50 cm x 29,7 cm	
		Maßstab: 1:500	

Vorhaben:
Ersatzneubau EÜ Hagenohsener Straße und EÜ vor Emmerthal
Strecke 1760 Hannover Hbf - Soest

Planart: Lageplan
Planinhalt: Straßenplanung
Hagenohsener Straße